

REALISATION CHEF D'ŒUVRE

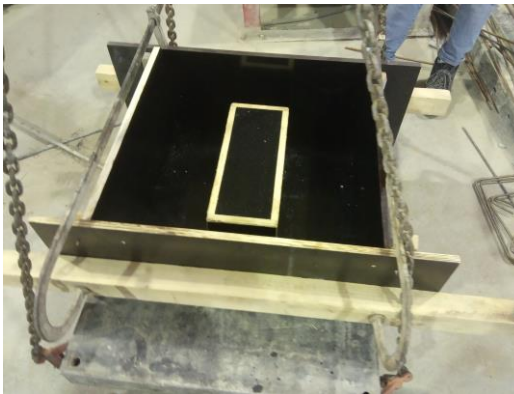
Classe de 1^{ère} Bac PRO Travaux PUBLICS

Gazette N°2

3. Réalisation de la semelle

Après avoir eu les plans du panneau et de la semelle, nous avons commencé par faire une épure à l'échelle 1 puis créé les coffrages des semelles.

Nous voyons sur cette image le coffrage de la semelle



Le coffrage avec le béton



Une fois le béton sec et décoffré



4. Réalisation des moules en élastomère

Pendant la création des coffrages des semelles, certaines personnes ont réalisé des moules en élastomère du blason de la ville d'Egletons : l'aspect final peut être assimilé aux moules à gâteau en silicone : il peut se plier pour faciliter le démoulage. Pour nous ce ne sera pas du gâteau mais du béton fin !!

Nous avons commencé par créer un coffrage tout autour de l'impression en 3D du blason, nous avons ensuite mélangé le composant avec le durcisseur pour donner cette pâte gélatineuse. Par la suite nous avons coulé et laissé reposer quelques jours.

Coffrage :



Mélange entre le composant et le durcisseur :



Une fois l'élastomère mis dans le coffrage :



5. Essais sur béton

Une fois le moule réalisé, nous avons coulé le premier essai sur béton.
Voici ce que ça donne :

Le moule dans le coffrage



Une fois le béton mis



Le résultat :

