

DEFINITION DE FONCTION

ETUDE DE POSTE

**CONCERNE LE POSTE
DE
TECHNICIEN D'ETUDES**

Poste basé à ELOYES (88)

INTITULE DU POSTE :

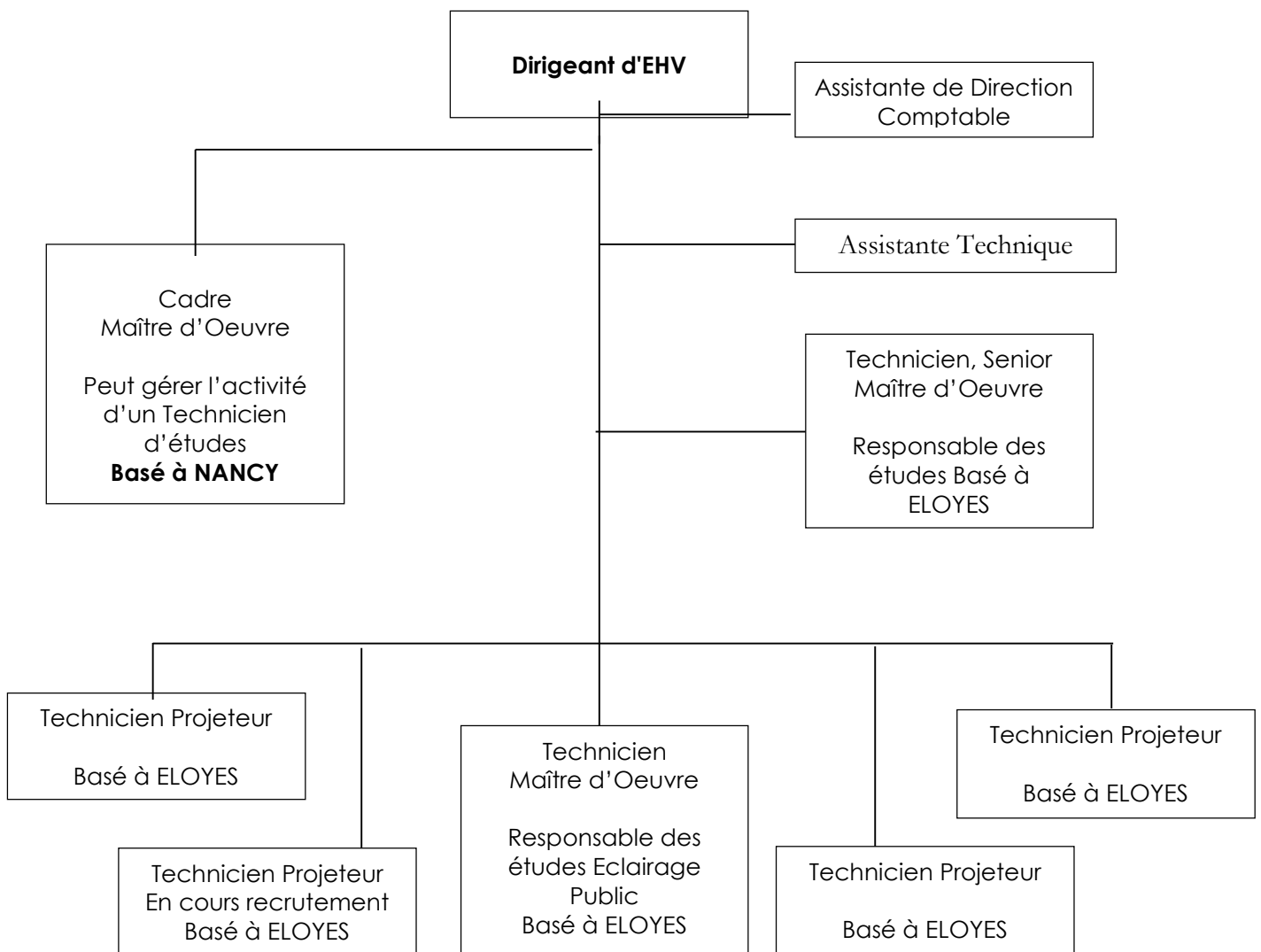
Technicien d'Etudes - Projeteur

CONTEXTE

Fonction occupée par le supérieur hiérarchique direct :

Gérant

ORGANIGRAMME Fonctionnel



FINALITE DE L'EMPLOI

Raison d'être de l'emploi : Renouvellement de poste vacant

Ce poste vacant est à pourvoir afin d'assurer **la réalisation complète** des études techniques électriques, éclairage public, gaz, réseaux humides et aménagements confiés par les clients.
Le titulaire du poste est placé sous l'autorité du Gérant.
Le contrôle et le suivi de sa production est assurée par le gérant ou les deux cadres.

MISSIONS

Pour assumer cette fonction, le Technicien d'Etudes-Projeteur assurera 4 principales responsabilités :

Opérationnalité

- **Responsabilité des affaires d'étude** : il réalise des études techniques électriques, gaz, éclairage public, réseaux humides et aménagements et fournit les éléments au maître d'œuvre pour réaliser les chiffrages.
- **Responsabilité managériale** : non prévue à ce jour.
- **Responsabilité de coordination** : il se doit dans le cadre des études qui lui sont confiées de travailler avec les autres collaborateurs (maître d'œuvre, technicien, dessinateur, secrétariat, ...).
- **Responsabilité de la conformité avec les législations en vigueur.**

Comptabilité - Finances

- Il assure le suivi de la facturation des affaires qui lui sont confiées (Récupération des attachements et transmission à la comptabilité).
- Il gère la relation avec les donneurs d'ordre qui ont missionnés EHV pour les affaires qui lui sont confiées.

Management technique :

- Il assure la réalisation des études de projet ou d'exécution.
- Il prépare les éléments pour l'évaluation des travaux et prestations de ses études
- Il assure une relation de qualité avec les parties prenantes (élus locaux, gestionnaires de voirie, riverains).
- Il veille au respect de la conformité des études par rapport à la législation.

Compléments d'informations :

- Il s'engage à être un des éléments moteur participant à la motivation des collaborateurs, canaliser les énergies pour permettre à chacun de se réaliser.
- Il est garant d'une approche globale et innovante de son métier (notion de veille, d'anticipation pour l'entreprise).

RELATIONS INTERNES

INTERLOCUTEURS	NATURE DES CONTACTS
<p>Gérant</p>	<p>Travail individuel et/ou en équipe pour mettre en œuvre ou conforter l'atteinte des objectifs de qualité et développement de l'entreprise</p>
<p>Responsable comptabilité et paye</p>	<p>Fourniture des éléments de rémunération mensuelle (personnel)</p> <p>Suivi administratif et financier (attachements) des affaires confiées.</p>

RELATIONS EXTERNES

INTERLOCUTEUR	NATURE DES CONTACTS
<p>Services techniques et financiers des donneurs d'ordre ou des services externes (DDT, Mairie ; gestionnaire de réseaux, ...)</p>	<p>Interlocuteur Unique pour les affaires confiées</p> <p>La négociation commerciale et les devis sont réalisés par le gérant ou préparés et suivis par les cadres.</p>

OBJECTIFS PRINCIPAUX ET MOYENS LIES A L'EMPLOI

Objectifs principaux	Moyens pour les réaliser	Contrôle
① Réalisation d'études complètes : <ul style="list-style-type: none"> • électriques (aériennes et souterraines domaine HTA ou BT), • gaz, • éclairage public • réseaux humides • aménagements 	Connaissances <ul style="list-style-type: none"> • techniques • administratives 	- Gérant - Cadre
② Suivi de chantier en appui du maître d'œuvre	Connaissances <ul style="list-style-type: none"> • techniques 	Maître d'œuvre
③		
④		

RESPONSABILITE : ENVERS LES SUBORDONNES

Nombre de personnes encadrées : 0

Responsabilité de délégation

- La délégation entraîne commandement d'une équipe d'employés ou d'ouvriers et/ou implique le contrôle de l'application des méthodes de travail.
- La délégation entraîne commandement sur des chefs d'équipe ou contremaîtres et/ou implique l'organisation, la distribution et le contrôle du travail suivant un plan donné.
- La délégation entraîne commandement sur des chefs d'ateliers ou assimilés et/ou implique l'établissement des programmes ou de directives en qualités et quantités.
- La délégation entraîne la responsabilité d'un ou de plusieurs services et/ou implique l'établissement des programmes et la bonne marche de leur exécution.
- La délégation implique la participation à la détermination de la politique de l'entreprise et à sa mise en œuvre.

RESPONSABILITE : PRISE DE DECISION ET INITIATIVES

- Fréquence de décision :

- Décisions ou initiatives rares.
- Décisions ou initiatives occasionnelles.
- Décisions ou initiatives fréquentes et à caractère similaire.
- Décisions ou initiatives fréquentes et à caractère différents.

- Conséquences que peuvent avoir ces prises de décision :

- Limitées. Importantes. Très importantes.

RESPONSABILITE : DE DISCRETION

- Pas de question à tenir confidentielles.
- Travail comportant la connaissance d'informations dont la divulgation serait sans graves conséquences.
- Travail avec renseignements confidentiels occasionnels.
- Travail habituel sur certains documents confidentiels.
- Travail comportant la connaissance d'un grand nombre d'informations confidentielles.

RECAPITULATIF DES ACTIVITES ET DES RESPONSABILITES

L'emploi recouvre un ensemble de responsabilités...

- | | | | |
|-----------------|---|---------------|---|
| - d'encadrement | <input type="checkbox"/> oui | - matérielles | <input checked="" type="checkbox"/> oui |
| | <input checked="" type="checkbox"/> non | | <input type="checkbox"/> non |
| - de gestion | <input type="checkbox"/> oui | - budgétaires | <input checked="" type="checkbox"/> oui |
| | <input checked="" type="checkbox"/> non | | <input type="checkbox"/> non |

EXIGENCES DE L'EMPLOI - COMPETENCES REQUISES

FORMATION :

- Bac, brevet de technicien, B.T.A. ou correspondant
Electrotechnique ; Génie Civil ; EEI ;
ERI
- B.T.S., B.T.S.A., I.U.T., ou correspondant
Electrotechnique ; Génie Civil ; EEI ;
ERI
- Licence ou maîtrise, 1^o niveau d'ingénieur, ou correspondant
- Diplôme universitaire du 3^o cycle ou ingénieur d'enseignement supérieur ou correspondant

SAVOIR ; SAVOIR-FAIRE et SAVOIR-ETRE INDISPENSABLES :

- expérience de 2 à 5 ans dans un Bureau d'Etudes ou une entreprise de travaux TP, Réseaux, VRD,...serait souhaitable
- connaissance de logiciel de CAO (Autocad, Microstation ou similaire)
- être mobile, le métier exige de nombreux déplacements sur le terrain (de quelques jours parfois)
- doté d'une expertise technique
- avoir des idées novatrices

CARACTERISTIQUES PERSONNELLES :

- ouverture d'esprit
- fortes capacités relationnelles (valeur humaine, de contact, respect).
- polyvalent (doit être capable d'intervenir sur tous les fronts)
- enthousiaste

EVOLUTION POSTE :

- possibilité en fonction des compétences d'évoluer sur un poste de maître d'œuvre avec rigueur, précision, disponibilité, gestion du temps et des priorités dans son activité.